

Luftseilbahn
Kies–Mettmen AG
8762 Schwanden
Tel. +41(0)55 644 20 10
info@mettmen-alp.ch
www.mettmen-alp.ch

VISIT Glarnerland AG
Sernftalstrasse 3
8762 Schwanden
Tel. +41(0)55 610 21 25
info@glarnerland.ch
www.elm.ch

Ausgabe: 04 | 2025

Gut zu wissen

Was ist ein Wildtier- schutzgebiet?

Wildtierschutzgebiete sind besonders ausgewiesene, geschützte Lebensräume, die dem Schutz und der Erhaltung von seltenen und – oft durch die Jagd – bedrohten, wildlebenden Säugetieren und Vögeln dienen.

Verhaltensregeln

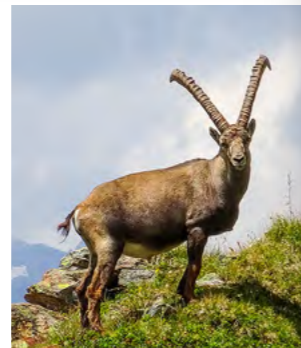
Nehmen Sie Rücksicht auf Pflanzen und Tiere. Bleiben Sie im Wald auf den markierten Routen und Wegen. Meiden Sie Waldränder und schneefreie Flächen. Im Freiberg Kärfpf gilt absolute Leinenpflicht: Wildtiere flüchten vor freilaufenden Hunden. Flugobjekte aller Art (Gleitschirme, Drohnen...) sind verboten.

Was ist in einem Notfall zu tun?

- Bewahren Sie einen kühlen Kopf.
- Schützen Sie Verletzte und Betroffene vor weiteren Gefahren, Witterung und Kälte.
- Leisten Sie Erste Hilfe.
- Alarmieren Sie Rettungskräfte.
- Lassen Sie Verletzte nicht alleine.
- Vergessen Sie Ihre eigene Sicherheit nicht.

Notrufnummern:

112 Internationale Notrufnummer
1414 REGA-Notruf
117 Meldung von Blindgängern



Behindertengerechtes und kinderwagentaugliches Angebot

Die Luftseilbahn Kies–Mettmen ist behindertengerecht erschlossen, das Berghotel Mettmen bietet ein entsprechendes Angebot und der Weg ab der Bergstation bis zum hinteren Ende des idyllischen Mettmensees ist kinderwagen- und rollstuhltauglich.

Winter im Freiberg Kärfpf

Den Freiberg Kärfpf auch im Winter erkunden: Ob auf einer Ski- oder Schneeschuh-Tour, beim Eisfischen oder Eistauchen im Mettmensee – der Freiberg Kärfpf und seine Ruhe locken in die verschneite Natur.

Erfahren Sie hier mehr zu den Winteraktivitäten und dem Fahrplan der Luftseilbahn:

www.mettmen-alp.ch

Hinweis:

Gerade im Winter brauchen die Wildtiere Rückzugs- und Nahrungsaufnahmegebiete. Betreten oder befahren Sie deshalb nur Pisten, Loipen und eingezeichnete Wege oder Routen. Siehe unter www.wildruhezonen.ch.



Geissbock Charly im Freiberg Kärfpf

Die Duftbücher von Roger Rhyner und Patrick Mettler gehören längst zu den erfolgreichsten Schweizer Kinderbüchern und sind immer ganz oben auf der Bestsellerliste zu finden. Schauplatz der im Jahr 2016 veröffentlichten Geschichte ist der Freiberg Kärfpf, das älteste Wildtierschutzgebiet in Europa.



Im Duftbuch mit dem Titel «Geissbock Charly im Freiberg Kärfpf» lüftet der stinkende Geissbock das Geheimnis des dunklen Schattens, welcher die Wildtiere bedroht. Das Kinderbuch ist in verschiedenen Gastbetrieben vor Ort oder im Buchhandel erhältlich.

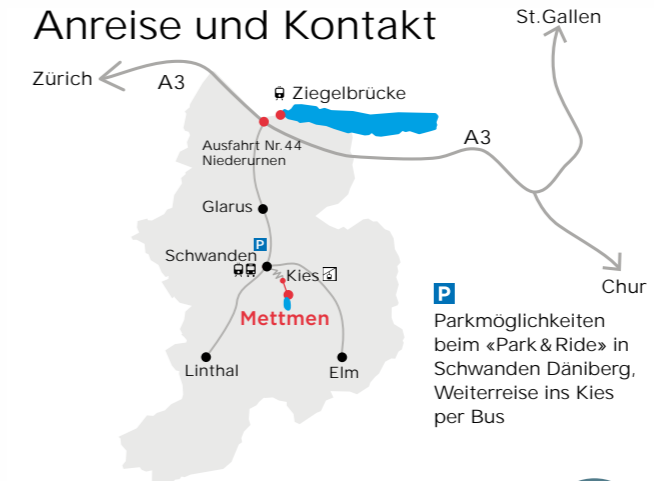
www.duftbuch.ch

Wir arbeiten zusammen

Für den Erhalt dieser einmaligen Landschaft mit ihren Tieren und um Ihren Aufenthalt im Freiberg Kärfpf möglichst angenehm zu gestalten, arbeiten wir alle zusammen:

- Abteilung Jagd und Fischerei, Kanton Glarus
- Alp Mettmen
- Autobetrieb Sernftal
- Berghotel Bischofalp
- Berghotel Mettmen
- Bergli-Alp
- Verein Elm Ferienregion
- Gasthaus Tannenber
- Gemeinde Glarus Süd
- Leglerhütte SAC Sektion Tödi
- Luftseilbahn Kies–Mettmen AG
- Naturfrüdehuus Mettmen
- Pfadiheim Mühlebachli
- Restaurant Fryberg
- SN Energie
- Stiftung Pro Freiberg Kärfpf / Mettmen-Alp
- Villa Kunterbunt
- VISIT Glarnerland

Anreise und Kontakt



NEU: GlarnerlandPass

Ab der ersten Übernachtung von gratis ÖV und vielem mehr profitieren. Mehr erfahren: www.glarnerlandpass.swiss



Bus Schwanden–Kies (Linie 544):

Fährt vom 3. Mai bis 19. Oktober 2025 täglich.

Extrafahrten auf Anfrage unter Telefon +41(0) 55 6421717 oder info@sernftalbus.ch

Luftseilbahn Kies–Mettmen:

Fährt im Sommer täglich vom 3. Mai bis 19. Oktober 2025 und bringt Sie mitten ins älteste Wildtierschutzgebiet Europas auf die Mettmen-Alp.

Extrafahrten auf Anfrage unter Telefon +41(0) 55 644 2010 oder info@mettmen-alp.ch

Die aktuellen Luftseilbahn- und Bus-Fahrpläne sowie Tarife und Informationen zur Anreise gibt es hier:

www.mettmen-alp.ch/anreise

Sommer erleben im Freiberg Kärfpf



Glarnerland

freibergkärfpf
mettmenalp

