



ERLEBNIS SCHIEFER

Landesplattenberg Engi
Schiefertafelfabrik Elm

PROGRAMM 2025

Glärnerland

LANDES- PLATTENBERG ENGI

WAS WERDEN SIE ENTDECKEN ?

Der Landesplattenberg Engi war nicht nur von wirtschaftlicher Bedeutung für Engi, er zog auch immer wieder Geologen und Paläontologen aus der ganzen Welt an. Im Jahre 1565 wurde der Landesplattenberg Engi erstmals urkundlich erwähnt und bildete im 17. Jahrhundert eine bedeutende Einkommensquelle für das Land Glarus und das Dorf Engi. Ab dem 18. Jahrhundert wurden Schiefertafeln und -tische nachweislich bis nach Holland und England exportiert, manch ein Schieferprodukt fand von dort auch den Weg bis nach Ost- und Westindien, wie es in alten Dokumenten heisst. Auf den 1. Januar 1834 wurde der Handel mit Schiefer unter staatliche Aufsicht gestellt. Seither führt der Plattenberg in Engi den Namen «Landesplattenberg Engi».

Er erlebte sehr gute, aber auch schwierige Zeiten. Es ist davon auszugehen, dass man am Plattenberg etwa im Jahr 1874 mit einem konsequent bergmännischen Schieferabbau begann. Vor dem Betrieb des Landesplattenbergs als Staatsbetrieb waren die Plattenberger höchstens in kleinen Gruppen organisiert. Der Ausbruch der heute bewunderten Kavernen erforderte aber grössere Gruppen. So arbeiteten über 150 Männer in den Brüchen und mehr als 50 Arbeiter waren im Tal in den Magazinen, Werkstätten und dem Schiefertransport nach Schwanden tätig. Im Jahr 1961 musste der Betrieb aus wirtschaftlichen Gründen eingestellt werden.

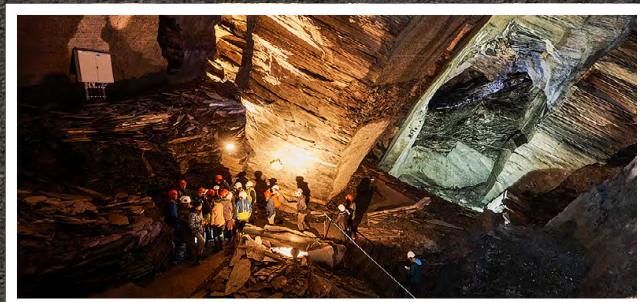
WIE LÄUFT IHRE FÜHRUNG AB ?

Die Führung startet im Ausstellungs-Pavillon Landesplattenberg Engi, kurz vor dem Dorfausgang Engi-Hinterdorf. Die genaue Adresse lautet Sernftalstrasse 109, 8765 Engi. Beim Ausstellungs-Pavillon Landesplattenberg finden Sie genügend Parkplätze. Falls Sie mit dem öV anreisen, erreichen Sie den Landesplattenberg Engi mit seiner eigenen Bushaltestelle «Landesplattenberg Engi».

Beim Ausstellungs-Pavillon werden Sie von Ihrer Gruppenführerin oder von Ihrem Gruppenführer in Empfang genommen. Die gesamte Führung dauert zweieinhalb Stunden und beginnt mit dem Aufstieg zum Stolleneingang. Für diesen 30-Minuten-Fussmarsch und den Besuch der grossartigen Schiefer-Kavernen benötigen Sie gutes Schuhwerk und warme Kleidung – die Temperatur im Berginnern beträgt zwischen 7 und 11 Grad Celsius, die Luftfeuchtigkeit liegt bei 90%. Eine normale körperliche Konstitution ist Voraussetzung für die Besichtigung des Bergwerks. Lassen Sie sich bezaubern von den gigantischen unterirdischen Hallen und der magischen Stimmung im Innern des Berges.

ÖFFENTLICHE FÜHRUNGEN

KLASSISCHE FÜHRUNGEN FÜR IHREN INDIVIDUELLEN BESUCH



Erhalten Sie einen umfassenden Einblick in den Landesplattenberg Engi und erfahren Sie von Ihrer Gruppenführerin oder Ihrem Gruppenführer spannende Geschichten und Informationen zum beschwerlichen Arbeitsweg und Alltag der damaligen Schieferarbeiter. Neben den öffentlichen Führungen besteht die Möglichkeit, dass sich Einzelpersonen an bestehende Gruppen anschliessen können.

Besammlung	13.15 bis 13.30 Uhr beim Ausstellungs-Pavillon – Dorfausgang Engi (Bushaltestelle «Landesplattenberg Engi»)	
Dauer der Führung	rund 2½ Stunden ab/bis Treffpunkt	
Kosten (nur Barzahlung möglich)	CHF 28.– für Erwachsene CHF 23.– für Jugendliche CHF 16.– für Kinder	
Anmeldung	Es ist keine Anmeldung erforderlich.	
Ausrüstung	gutes Schuhwerk, warme Kleidung	
Verpflegung	Vor und nach der Führung ist eine Konsumation möglich (Essen/Getränke).	
Daten 2025	Do, 17. April So, 27. April Do, 1. Mai So, 11. Mai So, 18. Mai So, 25. Mai Do, 29. Mai (Auffahrt) Mo, 9. Juni (Pfingsten) So, 15. Juni So, 22. Juni So, 29. Juni Do, 10. Juli Do, 17. Juli Do, 24. Juli	So, 27. Juli Fr, 1. August Do, 7. August So, 17. August So, 24. August So, 31. August So, 7. September So, 14. September So, 21. September (Bettag) So, 28. September Do, 9. Oktober Do, 16. Oktober So, 26. Oktober Sa, 1. November


«DIE STIMME DES BERGES» – POETISCHE AUDIOWALK-FÜHRUNGEN FÜR IHREN INDIVIDUELLEN BESUCH

NEU



Ein faszinierender Audiowalk durch den Landesplattenberg, der sowohl Kinder, Jugendliche als auch Erwachsene anspricht. Über Kopfhörer werden die Teilnehmenden auf eine Reise in die Tiefen der ehemaligen Schiefermine mitgenommen. Die beliebten Clowns des Zirkus Mugg, Ischa und Milu, sind im Landesplattenberg verschwunden. Die Suche nach ihnen führt das Publikum durch den Berg und macht ihn auf eine poetische und berührende Weise erlebbar.

Das Projekt wurde im Rahmen der 3-Jahres-Förderung 2023–2025 des Migros-Kulturprozents realisiert und von Diana Rojas-Feile und ihrem Team konzipiert und umgesetzt.

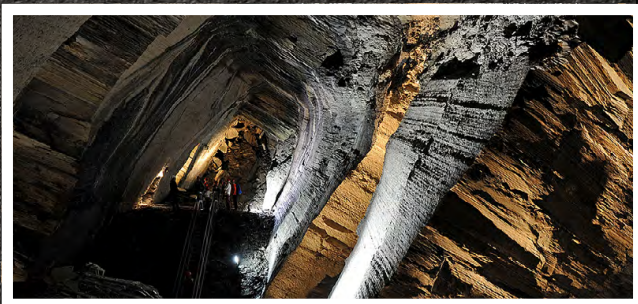
Besammlung	13.15 bis 13.30 Uhr beim Ausstellungs-Pavillon – Dorfausgang Engi (Bushaltestelle «Landesplattenberg Engi»)	
Dauer der Führung	rund 3 Stunden ab/bis Treffpunkt	
Kosten	CHF 28.– für Erwachsene CHF 23.– für Jugendliche CHF 16.– für Kinder	
Anmeldung	Es ist eine Online-Anmeldung erforderlich. Bitte den nebenstehenden QR-Code scannen und Anmeldung ausfüllen oder über www.elm.ch/audiowalkoeffentlich	
Ausrüstung	gutes Schuhwerk, warme Kleidung	
Verpflegung	Vor und nach der Führung ist eine Konsumation möglich (Essen/Getränke).	
Daten 2025	Mittwoch, 21. Mai Mittwoch, 18. Juni Mittwoch, 16. Juli Mittwoch, 13. August Mittwoch, 10. September Mittwoch, 15. Oktober	

KLASSISCHE FÜHRUNGEN FÜR GRUPPEN



Erhalten Sie einen umfassenden Einblick in den Landesplattenberg Engi und erfahren Sie von Ihrer Gruppenführerin oder Ihrem Gruppenführer spannende Geschichten und Informationen zum beschwerlichen Arbeitsweg und Alltag der damaligen Schieferarbeiter. Es besteht die Möglichkeit, dass sich Einzelpersonen an bestehende Gruppen anschliessen können.

Besammlung	beim Ausstellungs-Pavillon – Dorfausgang Engi (Bushaltestelle «Landesplattenberg Engi»)
Dauer der Führung	rund 2½ Stunden ab/bis Treffpunkt
Kosten	CHF 420.– Gruppen bis 15 Personen
Erwachsene	CHF 28.– pro weitere Person



AUSKUNFT UND BUCHUNG

Telefon 055 642 55 55 · info@landesplattenberg.ch
www.landesplattenberg.ch

«DIE STIMME DES BERGES» – POETISCHER AUDIOWALK FÜR GRUPPEN

NEU



Ein faszinierender Audiowalk durch den Landesplattenberg, der sowohl Kinder, Jugendliche als auch Erwachsene anspricht. Über Kopfhörer werden die Teilnehmenden auf eine Reise in die Tiefen der ehemaligen Schiefermine mitgenommen. Die beliebten Clowns des Zirkus Mugg, Ischa und Milu, sind im Landesplattenberg verschwunden. Die Suche nach ihnen führt das Publikum durch den Berg und macht ihn auf eine poetische und berührende Weise erlebbar.

Das Projekt wurde im Rahmen der 3-Jahres-Förderung 2023 – 2025 des Migros-Kulturprozents realisiert und von Diana Rojas-Feile und ihrem Team konzipiert und umgesetzt.

Besammlung	beim Ausstellungs-Pavillon – Dorfausgang Engi (Bushaltestelle «Landesplattenberg Engi»)
Dauer der Führung	rund 3 Stunden ab/bis Treffpunkt
Kosten	CHF 420.– Gruppen bis 15 Personen
Erwachsene	CHF 28.– pro weitere Person



AUSKUNFT UND BUCHUNG

Telefon 055 642 55 55 · info@landesplattenberg.ch
www.landesplattenberg.ch

POETISCHER AUDIOWALK ODER KLASSISCHE BERGWERKSFÜHRUNG

NEU



WEG VOM HANDY, REIN IN DEN STOLLEN!

Wir bringen Ihre Schülerinnen und Schüler zum Staunen! Ob Sie das Thema in Mensch und Umwelt, Geografie und /oder Geologie aufgreifen oder aber einfach einen interessanten und beeindruckenden Ausflug machen, der Landesplattenberg berührt Jung und Alt gleichermaßen.

Die Führung ist klassisch oder audio-visuell erlebbar – bitte bei der Buchung die gewünschte Variante wählen (Beschreibung der Angebote auf den Seiten 6 und 7).

Führung durch den Landesplattenberg in Engi	CHF 270.-
für Gruppen bis 15 Personen	
jede weitere Person	CHF 18.-
Dieses Angebot richtet sich an Lernende auf dem ersten Bildungsweg.	

Werken mit Schiefer	CHF 120.-
pro Gruppe (bis 25 Personen) und Stunde	



AUSKUNFT UND BUCHUNG

Telefon 055 642 55 55 · info@landesplattenberg.ch
www.landesplattenberg.ch

MENÜVORSCHLÄGE FÜR GRUPPEN

Menüs für Gruppen sind auf Vorbestellung erhältlich.



Berg-Apéro mit Fleisch, Alpkäse, Biräbrot, exkl. Getränke	CHF 22.- pro Person
Glarner Apéro mit Zigerbrüt, Alpkäse, Biräbrot, exkl. Getränke	CHF 20.- pro Person
Stollensteak* vom Grill (Schwein) mit Folienkartoffeln, Salat und zum Dessert ein Glarner Pastetli Dessert-Variante: Glarner Mousse mit Magenträs + CHF 2.50	CHF 32.- pro Person *auch Vegi-Variante möglich
Kalbsbratwurst vom Grill mit Brot	CHF 7.- pro Person
Servelat vom Grill mit Brot	CHF 6.- pro Person
Käse-Fondue	CHF 26.- pro Person
Raclette Beilagen für Raclette + CHF 6.- pro Person	CHF 27.- pro Person

SHUTTLEBUS

Bitte teilen Sie uns bei der Anmeldung mit, ob Sie von unserem Transport-Service Gebrauch machen möchten, damit wir die Fahrzeuge entsprechend organisieren können.

bis max. 4 Personen	
Ausstellungs-Pavillon – Plattenhüttli	CHF 5.- pro Person und Fahrt
Plattenhüttli – Ausstellungs-Pavillon	CHF 5.- pro Person und Fahrt
ab 5 bis max. 9 Personen	
Ausstellungs-Pavillon – Plattenhüttli	CHF 50.- pro Fahrt
Plattenhüttli – Ausstellungs-Pavillon	CHF 50.- pro Fahrt

LANDESPLATTENBERG ENGI

BERGWERKS-TOUREN

WO DER SCHIEFER AUS DEM BERG KAM

Frische 7 bis 11 Grad Celsius das ganze Jahr durch bei einer Luftfeuchtigkeit von 90% – der Landesplattenberg in Engi ist nur schon physikalisch ein Erlebnis. Die Führung beginnt mit einem 30-Minuten-Fussmarsch zum Stolleneingang des Bergwerkes. Gutes Schuhwerk und eine dafür erforderliche Fitness sind von Vorteil. Im Berg drin heisst es dann Helm und Augen auf – die gigantischen unterirdischen Hallen bezaubern mit einer magischen Stimmung und bizzaren Formen. Das weitverzweigte Stollensystem beeindruckt und lässt einen eintauchen in eine andere Welt. Die Führungen finden jeweils mit einer erfahrenen Gruppenführerin oder einem erfahrenen Gruppenführer statt.

KULINARISCH KOMBINIERBAR

Die Führung durch den Landesplattenberg lässt sich mit einem feinen Apéro und / oder Mittagessen kombinieren. Es werden feine Glarner Spezialitäten und regionale Produkte serviert. Alle Infos dazu auf Seite 9.

BERGWERKS-TOUR 1 mit Mittagessen beim Plattenhüttli	11
BERGWERKS-TOUR 2 «Spuren im Schwarzen Gold»	12
BERGWERKS-TOUR 3 mit Besuch der Alp Ämpächli	13
BERGWERKS-TOUR 4 mit Besuch der Weissenberge	14
BERGWERKS-TOUR 5 mit Dorfführung in Elm	15
BERGWERKS-TOUR 6 mit Besuch des Sernftalbahnhof-Museums Elm	16

BERGWERKS-TOUR MIT MITTAGESSEN BEIM PLATTENHÜTTLI



Nach dem Besuch im imposanten Bergwerk können Sie sich in der Bergwerksstube, im Plattenhüttli oder auf der Sonnenterrasse auf ein köstliches Mittagessen freuen. Die gemütliche Atmosphäre und die herzliche Gastfreundschaft werden Ihren Besuch zu einem unvergesslichen Erlebnis machen. Lassen Sie sich von der Geschichte des Bergbaus verzaubern.

PROGRAMM

09.45 Uhr	beim Ausstellungs-Pavillon – Dorfausgang Engi (Bushaltestelle «Landesplattenberg Engi») und 30-minütiger Fussmarsch zum Plattenhüttli
10.15 Uhr	Apéro (gemäss Buchung)
10.55 Uhr	Führung durch das Bergwerk
12.25 Uhr	Stollenaustritt
12.30 Uhr	Mittagessen beim Plattenhüttli Stollensteak* vom Grill (Schwein) mit Folienkartoffeln, Salat und zum Dessert ein Glarner Pastetli Dessert-Variante: Glarner Mousse mit Magenträs + CHF 2.50 <i>*auch Vegi-Variante möglich</i>
14.00 Uhr	15-minütiger Fussmarsch ins Tal

PREISE

(pro Person)	inkl. Berg-Apéro	inkl. Glarner Apéro	ohne Apéro
9–15 Personen	CHF 100.–	CHF 95.–	CHF 80.–
ab 16 Personen	CHF 90.–	CHF 85.–	CHF 70.–



BERGWERKS-TOUR «SPUREN IM SCHWARZEN GOLD»



Eindrückliche Führung durch den Landesplattenberg in Engi und die einzige noch existierende Schiefertafelfabrik der Schweiz in Elm – kombiniert mit einem feinen Mittagessen beim Plattenhüttli.

PROGRAMM

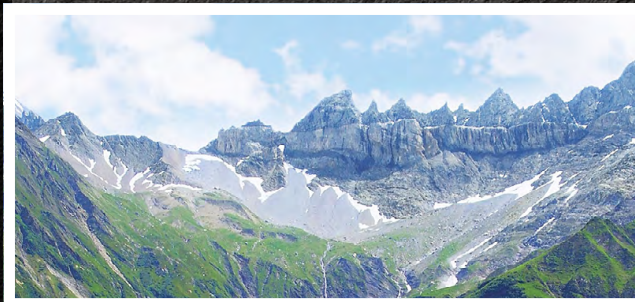
10.00 Uhr	Apéro (gemäss Buchung)
10.30 Uhr	Führung durch die Schiefertafelfabrik Elm
12.00 Uhr	Fahrt mit den eigenen Fahrzeugen oder dem öV nach Engi-Hinterdorf (Bushaltestelle «Landesplattenberg Engi»)
12.15 Uhr	30-minütiger Fussmarsch ab Bushaltestelle «Landesplattenberg Engi» zum Plattenhüttli
12.45 Uhr	Mittagessen beim Plattenhüttli Stollensteak* vom Grill (Schwein) mit Folienkartoffeln, Salat und zum Dessert ein Glarner Pastetli Dessert-Variante: Glarner Mousse mit Magenträs + CHF 2.50 <i>*auch Vegi-Variante möglich</i>
14.15 Uhr	Führung durch das Bergwerk
15.45 Uhr	15-minütiger Fussmarsch ins Tal

PREISE

(pro Person)	inkl. Berg-Apéro	inkl. Glarner Apéro	ohne Apéro
9–15 Personen	CHF 115.–	CHF 110.–	CHF 95.–
ab 16 Personen	CHF 100.–	CHF 95.–	CHF 80.–



BERGWERKS-TOUR MIT BESUCH DER ALP ÄMPÄCHLI



Dieses Erlebnis bietet neben einer Führung durch den überwältigenden Landesplattenberg in Engi ein Naturerlebnis auf der Alp Ämpächli mit einmaliger Sicht auf das UNESCO-Weltnaturerbe – die Tschingelhörner und das Martinsloch – sowie Genuss in der heimeligen Alphütte.

PROGRAMM

08.45 Uhr	beim Ausstellungs-Pavillon – Dorfausgang Engi (Bushaltestelle «Landesplattenberg Engi») und 30-minütiger Fussmarsch zum Plattenhüttli
09.15 Uhr	Führung durch das Bergwerk
10.45 Uhr	Stollenaustritt
10.50 Uhr	Apéro (gemäss Buchung)
11.40 Uhr	Fahrt mit den eigenen Fahrzeugen oder dem öV nach Elm (Sportbahnen Elm)
12.05 Uhr	Bergfahrt mit der Gondelbahn
12.20 Uhr	Kleiner Fussmarsch zum Älpli
12.40 Uhr	Mittagessen in der heimeligen Alphütte <i>Die Gruppe einigt sich auf ein gemeinsames Menü.</i> Menü 1: Gschweltli mit Chäs, Ziger und Kräuterquark Menü 2: Älplermagronen Menü 3: Kartoffelsalat mit heissem Fleischkäse Menü 4: Zigerhörnlü mit Äpfelmus Dessert: Glarner Pastetli
15.30 Uhr	Rückmarsch zur Bergstation Gondelbahn
15.45 Uhr	Talfahrt mit Gondelbahn*

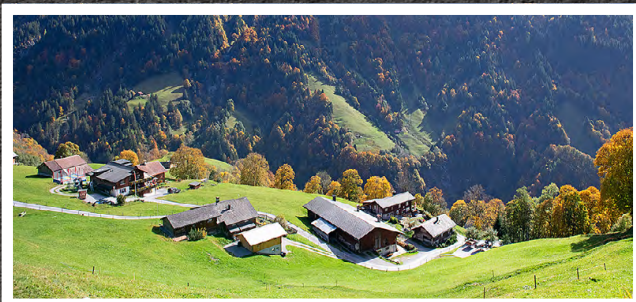
* Fahrt mit Mountincart oder Trottinett möglich. Aufpreis vor Ort.

PREISE

(pro Person)	inkl. Berg-Apéro	inkl. Glarner Apéro	ohne Apéro
9–15 Personen	CHF 115.–	CHF 110.–	CHF 95.–
ab 16 Personen	CHF 105.–	CHF 100.–	CHF 85.–



BERGWERKS-TOUR MIT BESUCH DER WEISSENBERGE



Hier heisst es eintauchen in den überwältigenden Landesplattenberg in Engi und in die Höhe schweben mit der Luftseilbahn Matt-Weissenberge auf die Sonnenterrasse auf den Weissenbergen mit beeindruckender Alpenrundsicht. Apéro und Mittagessen aus regionaler Küche runden diesen Ausflug ab.

PROGRAMM

08.45 Uhr	beim Ausstellungs-Pavillon – Dorfausgang Engi (Bushaltestelle «Landesplattenberg Engi») und 30-minütiger Fussmarsch zum Plattenhüttli
09.15 Uhr	Führung durch das Bergwerk
10.45 Uhr	Stollenaustritt
10.50 Uhr	Apéro (gemäss Buchung)
11.40 Uhr	Fahrt mit den eigenen Fahrzeugen oder dem öV nach Matt (Bushaltestelle «Dorf-Matt»)
11.55 Uhr	Bergfahrt mit der Luftseilbahn Matt-Weissenberge
12.35 Uhr	Mittagessen im Berggasthaus Edelwyss Vorspeise: saisonaler Salat Menü 1: Gschwelli mit Chäs, Ziger und Kräuterquark Menü 2: Äplermagronen Menü 3: Kartoffelsalat mit heissem Fleischkäse Menü 4: Zigerhörnli mit Apfelmus Dessert: Glarner Pastetli
15.40 Uhr	Rückfahrt nach Matt

PREISE

(pro Person)	inkl. Berg-Apéro	inkl. Glarner Apéro	ohne Apéro
9–15 Personen	CHF 120.–	CHF 115.–	CHF 100.–
ab 16 Personen	CHF 110.–	CHF 105.–	CHF 90.–



BERGWERKS-TOUR MIT DORFFÜHRUNG IN ELM



Hier wird die Magie des Landesplattenbergs Engi kombiniert mit der Dorfidylle des Bergdorfes Elm. Nicht nur der Landesplattenberg hat eine spannende und beeindruckende Vergangenheit, sondern auch das Bergdorf Elm, das im Europa-Jahr für Heimatschutz und Denkmalpflege 1975 die Auszeichnung «Dorfbild mit nationaler Bedeutung» und 1981 den Wakkerpreis erhielt.

PROGRAMM

09.45 Uhr	beim Ausstellungs-Pavillon – Dorfausgang Engi (Bushaltestelle «Landesplattenberg Engi») und 30-minütiger Fussmarsch zum Plattenhüttli
10.15 Uhr	Apéro (gemäss Buchung)
10.55 Uhr	Führung durch das Bergwerk
12.25 Uhr	Stollenaustritt
12.30 Uhr	Mittagessen beim Plattenhüttli Stollensteak* vom Grill (Schwein) mit Folienkartoffeln, Salat und zum Dessert ein Glarner Pastetli Dessert-Variante: Glarner Mousse mit Magenträs + CHF 2.50 <i>*auch Vegi-Variante möglich</i>
14.40 Uhr	Fahrt mit den eigenen Fahrzeugen oder dem öV nach Elm-Dorf. Besammlung bei der Kirche.
15.00 Uhr	Dorfführung
16.00 Uhr	Ende der Dorfführung

PREISE

(pro Person)	inkl. Berg-Apéro	inkl. Glarner Apéro	ohne Apéro
9–15 Personen	CHF 120.–	CHF 115.–	CHF 100.–
ab 16 Personen	CHF 100.–	CHF 95.–	CHF 80.–

BERGWERKS-TOUR UND BESUCH DES SERNFTALBAHN-MUSEUMS ELM



Was für eine Idee, eine elektrisch betriebene Strassenbahn ins abgelegene und den Naturgewalten ausgesetzte Glarnerland zu bauen! Die kleine Schmalspurbahn hat das Leben im Chlytal gehörig umgekrempelt und was das für den Landesplattenberg hiess, erfahren Sie, wenn Sie in die Magie des Bergwerks eintauchen und die Ausstellung «Ein Bergtal in Bewegung» des Sernftalbahnmuseums in Elm besuchen.

PROGRAMM

09.45 Uhr	beim Ausstellungs-Pavillon – Dorfausgang Engi (Bushaltestelle «Landesplattenberg Engi») und 30-minütiger Fussmarsch zum Plattenhüttli
10.15 Uhr	Apéro (gemäss Buchung)
10.55 Uhr	Führung durch das Bergwerk
12.25 Uhr	Stollenaustritt
12.30 Uhr	Mittagessen beim Plattenhüttli Stollensteak* vom Grill (Schwein) mit Folienkartoffeln, Salat und zum Dessert ein Glarner Pastetli Dessert-Variante: Glarner Mousse mit Magenträs + CHF 2.50 <i>*auch Vegi-Variante möglich</i>
14.20 Uhr	15-minütiger Fussmarsch ins Tal
14.40 Uhr	Fahrt mit den eigenen Fahrzeugen oder dem öv nach Elm Station
15.00 Uhr	Führung durch die Museumsanlage Sernftalbahn Elm. Treffpunkt bei der Museumsanlage, Dorf 1, Elm

PREISE

(pro Person)	inkl. Berg-Apéro	inkl. Glarner Apéro	ohne Apéro
9–15 Personen	CHF 110.–	CHF 105.–	CHF 90.–
ab 16 Personen	CHF 95.–	CHF 90.–	CHF 75.–

ALTERSKATEGORIEN

Kinder

bis einen Tag vor dem 16. Geburtstag

Jugendliche

ab dem 16. Geburtstag bis einen Tag vor dem 20. Geburtstag

Erwachsene

ab dem 20. Geburtstag

PREISE

Alle Preise verstehen sich inkl. MwSt.
Preisänderungen bleiben vorbehalten.

VERSICHERUNG / HAFTUNG

Versicherung ist Sache der Besucher;
es wird keine Haftung übernommen.

KÖRPERLICHE ANFORDERUNGEN

Für die Führung durch den Landesplattenberg Engi
wird eine gute Konstitution vorausgesetzt.

KLIMA IM BERGWERK

zwischen 7 bis 11 Grad Celsius und 90 % Luftfeuchtigkeit

AUSRÜSTUNG IM LANDESPLATTENBERG

gute, feste Schuhe und warme Kleidung (Jacke und Pullover)

HUNDE

Hunde sind im Landesplattenberg nicht erlaubt.

ANLÄSSE UND KONZERTE

Auf unserer Webseite www.landesplattenberg.ch finden Sie
die Konzertdaten sowie Informationen zu besonderen
Anlässen, die dieses Jahr im Landesplattenberg stattfinden.

REGIONALE PRODUKTE

Für unsere Apéros und Mittagessen beziehen wir
die Produkte, wenn möglich, von regionalen Produzenten
und Lieferanten.

SCHIEFER- TAFELFABRIK ELM



WAS WERDEN SIE ENTDECKEN?

Inmitten der heimeligen Holzhäuser, in der Sandgasse, nahe der Kirche in Elm, befindet sich die einzige Schiefertafelfabrik der Schweiz. Nach Einstellung der Produktion erwarb die «Stiftung pro Elm» die Liegenschaft mit dem Ziel, den letzten Zeugen des einst blühenden Schiefergewerbes der Nachwelt zu erhalten. Sämtliche Werkzeuge, Gerätschaften und Maschinen, die es zur Herstellung von Schiefertafeln braucht, sind noch vorhanden. Schieferstaub, Sägemehl und Leimgeruch zogen wieder in die Räume ein. Das alte Handwerk präsentiert sich heute – mit modernster Museumspädagogik gepaart – den interessierten Besucherinnen und Besuchern.

WIE LÄUFT IHRE FÜHRUNG AB?

Während des geführten Rundgangs durch die Schiefertafelfabrik Elm, der eineinhalb Stunden dauert, erfahren Sie, wie die bestbekanntesten Schreib- und Jasstafeln in Elm hergestellt wurden. Mit den noch funktionstüchtigen und einzigartigen Maschinen wird Ihnen die Herstellung der Schieferprodukte vorgeführt. Eng verbunden mit der Geschichte des Schieferabbaus und der Schieferverarbeitung im Sernftal ist die Tragödie des verheerenden Bergsturzes von Elm vom 11. September 1881.

ÖFFENTLICHE FÜHRUNGEN FÜR IHREN INDIVIDUELLEN BESUCH

Erhalten Sie einen eindrücklichen Einblick in die Schiefertafelfabrik Elm und erfahren Sie interessante Geschichten und Informationen rund um dieses historische Handwerk. Neben den öffentlichen Führungen besteht die Möglichkeit, dass sich Einzelpersonen an bestehende Gruppen anschliessen können.

Besammlung	15 Minuten vor Führungsbeginn vor der Schiefertafelfabrik, Sandgasse 13, Elm
Dauer der Führung	rund 1½ Stunden
Kosten	CHF 18.– für Erwachsene CHF 14.– für Jugendliche CHF 9.– für Kinder
Anmeldung	Es ist keine Anmeldung erforderlich.

Daten 2025	Zeit	Bemerkungen
Mittwoch, 12. März	09.20 Uhr*	Sonnenereignis 08.53 Uhr
Donnerstag, 13. März	09.20 Uhr*	Sonnenereignis 08.50 Uhr
Donnerstag, 10. April	10.00 Uhr	
Sonntag, 11. Mai	10.00 Uhr	
Sonntag, 18. Mai	10.00 Uhr	
Donnerstag, 29. Mai	10.00 Uhr	Auffahrt
Montag, 9. Juni	10.00 Uhr	Pfingsten
Sonntag, 22. Juni	10.00 Uhr	
Donnerstag, 3. Juli	10.00 Uhr	
Donnerstag, 17. Juli	10.00 Uhr	
Freitag, 1. August	10.00 Uhr	
Sonntag, 28. September	10.00 Uhr*	Sonnenereignis 09.24 Uhr Umfahrung unterhalb der «Elmer Citro»-Fabrik
Montag, 29. September	10.00 Uhr*	Sonnenereignis 09.29 Uhr
Dienstag, 30. September	10.00 Uhr*	Sonnenereignis 09.31 Uhr
Sonntag, 5. Oktober	ab 10.00 Uhr	am Chäsmärt finden alle 30 Min. Kurz-Führungen statt
Donnerstag, 9. Oktober	10.00 Uhr	
Donnerstag, 16. Oktober	10.00 Uhr	

* Im Frühling um etwa 08.50 Uhr und im Herbst um etwa 09.30 Uhr scheint die Sonne durchs Martinsloch auf die Kirche. Erläuterungen zu diesem Ereignis gibt es ab 08.30 Uhr respektive ab 09.00 Uhr bei der Kirche. Anschliessend Führung in der Schiefertafelfabrik.

FÜHRUNGEN FÜR GRUPPEN

Wir freuen uns, Sie zum Staunen zu bringen, wenn wir Ihnen anhand der alten Maschinen demonstrieren, wie früher Schiefertafeln hergestellt wurden. Informationen rund um den Schiefer-Tagbau, den verheerenden Bergsturz zu Elm und die harten Arbeitsbedingungen runden Ihren Besuch in der Schiefertafelfabrik ab. Es besteht die Möglichkeit, dass sich Einzelpersonen an bestehende Gruppen anschliessen können.

Besammlung	bei der Schiefertafelfabrik, Sandgasse 13, Elm
Dauer der Führung	rund 1½ Stunden
Kosten*	Erwachsene CHF 270.– Gruppen bis 15 Personen CHF 18.– pro weitere Person

* Preise Kleingruppen auf Anfrage

APÉROS

im heimeligen Kulturschopf vis-à-vis

PREISE

Berg-Apéro mit Fleisch, Alpkäse, Biräbrot, exkl. Getränke	CHF 22.– pro Person
Glerner Apéro mit Zigerbrüt, Alpkäse, Biräbrot, exkl. Getränke	CHF 20.– pro Person





BESUCH DER SCHIEFERTAFELFABRIK «DAS ALTE HANDWERK»



Diese Führung zeigt auf eine spannende Art und Weise, wie damals die Schulfertafeln hergestellt wurden. Abgerundet mit einem Glarner Apéro im heimeligen Kulturschopf vis-à-vis – ein unvergessliches Erlebnis.

PROGRAMM

10.00 Uhr	Apéro (gemäss Buchung)
10.30 Uhr	Führung durch die Schiefertafelfabrik Elm
12.00 Uhr	Mittagessen im Gasthaus Sonne, Elm Vorspeise: Tagessuppe Menü 1: Netzbraten mit Kartoffelstock und Gemüse Menü 2: Chalberwurst mit Kartoffelstock und warmen Zwetschgen Dessert: Glarner Pastetli
12.00 Uhr	Mittagessen im Hotel Elmer, Elm Vorspeise: Tagessalat Menü 1: Netzbraten mit Nudeln und Gemüse Menü 2: Schnitzel Fridolin mit Bratkartoffeln und Gemüse Dessert: Coupe Bananito
14.00 Uhr	Optional kann eine Dorfführung dazu gebucht werden. Treffpunkt bei der Kirche (Preise auf Anfrage).
15.00 Uhr	UNESCO-Besucherzentrum (selbstständiger Rundgang)

PREISE

(pro Person)	inkl. Berg-Apéro	inkl. Glarner Apéro	ohne Apéro
9–15 Personen	CHF 95.–	CHF 90.–	CHF 75.–
ab 16 Personen	CHF 85.–	CHF 80.–	CHF 65.–



BESUCH DER SCHIEFERTAFELFABRIK UND DER ALP ÄMPÄCHLI



Hier ist man nicht nur auf den Spuren des damaligen Handwerks in der Schiefertafelfabrik in Elm, sondern entdeckt im Anschluss die Alp Ämpächli, das heimelige Ätpli und geniesst beim Mittagessen eine wunderbare Alpenrund-sicht auf das UNESCO-Weltnaturerbe – die Tschingelhörner und das Martinsloch.

PROGRAMM

10.00 Uhr	Apéro (gemäss Buchung)
10.30 Uhr	Führung durch die Schiefertafelfabrik Elm
12.00 Uhr	Fussmarsch zu den Sportbahnen Elm
12.20 Uhr	Bergfahrt mit der Gondelbahn
12.30 Uhr	Kleiner Fussmarsch zum Ätpli
13.00 Uhr	Mittagessen in der heimeligen Alphütte Menü 1: Gschweltli mit Chäs, Ziger und Kräuterquark Menü 2: Älplermagronen Menü 3: Kartoffelsalat mit heissem Fleischkäse Menü 4: Zigerhörnli mit Apfelmus Dessert: Glarner Pastetli
15.00 Uhr	Rückmarsch zur Bergstation der Gondelbahn
15.30 Uhr	Talfahrt mit Gondelbahn*
16.00 Uhr	Ankunft in Elm

* Fahrt mit Mountaincart oder Trottinett möglich. Aufpreis vor Ort.

PREISE

(pro Person)	inkl. Berg-Apéro	inkl. Glarner Apéro	ohne Apéro
9–15 Personen	CHF 110.–	CHF 105.–	CHF 90.–
ab 16 Personen	CHF 100.–	CHF 95.–	CHF 80.–

BESUCH DER SCHIEFERTAFELFABRIK



WEG VOM HANDY, REIN INS ABENTEUER

Wir bringen Ihre Schülerinnen und Schüler zum Staunen! Ob Sie das Thema in Mensch und Umwelt, Geografie und /oder Geologie aufgreifen oder aber einfach einen interessanten und beeindruckenden Ausflug machen, die Schiefertafelfabrik berührt Jung und Alt gleichermaßen.

ECHTES, TRADITIONELLES HANDWERK

Schiefertafeln werden in Ihrem Klassenzimmer keinen Platz mehr haben. Wie man solche herstellt, ist gleichwohl interessant und neben den Informationen rund um den Tagbau und den verheerenden Bergsturz zu Elm eine vorzügliche Idee für eine Exkursion.

Führung durch die Schiefertafelfabrik in Elm	CHF 180.-
für Gruppen bis 15 Personen	
jede weitere Person	CHF 12.-

Dieses Angebot richtet sich an Lernende auf dem ersten Bildungsweg.

AUSKUNFT UND BUCHUNG

Telefon 055 642 55 55 · info@landesplattenberg.ch
www.landesplattenberg.ch

ALTERSKATEGORIEN

Kinder

bis einen Tag vor dem 16. Geburtstag

Jugendliche

ab dem 16. Geburtstag bis einen Tag vor dem 20. Geburtstag

Erwachsene

ab dem 20. Geburtstag

PREISE

Alle Preise verstehen sich inkl. MwSt.
Preisänderungen bleiben vorbehalten.

VERSICHERUNG / HAFTUNG

Versicherung ist Sache der Besucher;
es wird keine Haftung übernommen.

HUNDE

Hunde sind in der Schiefertafelfabrik nicht erlaubt.

REGIONALE PRODUKTE

Für unsere Apéros und Mittagessen beziehen wir die Produkte, wenn möglich, von regionalen Produzenten und Lieferanten.

BERGWERKSSTUBE



Wir bedienen Sie gerne in der heimeligen Bergwerksstube unmittelbar neben dem Stolleneingang. Der gemütliche Raum eignet sich für Seminare, Feste und Anlässe aller Art und fasst bis zu 80 Personen. Ihr Event in der Bergwerksstube lässt sich natürlich auch ideal mit einer spannenden Führung durch das Bergwerk kombinieren. Catering wird auf Wunsch für Sie organisiert.

KULTURSCHOPF



Verbringen Sie Ihr Seminar, Ihren Kurs oder Anlass im modern und stilvoll renovierten Schopf in der Sandgasse in Elm. Der liebevoll renovierte Schopf dient als Seminar- und Mehrzweckraum für 50 Personen. Zusammen mit einer dazu buchbaren Teeküche, Getränken und Zwischenverpflegung bietet der moderne Seminarraum alle Rahmenbedingungen für einen angenehmen Aufenthalt.

Catering wird auf Wunsch für Sie organisiert.

AUDITORIUM



Das imposante Auditorium im Landesplattenberg kann für Konzerte und Darbietungen gemietet werden.



Beamer und Leinwände in zwei Größen können für die Anlässe in den verschiedenen Räumen und für das Auditorium zusätzlich gemietet werden.

AUSKUNFT, BUCHUNG UND MIETMATERIAL

Telefon 055 642 55 55 · info@landesplattenberg.ch
www.landesplattenberg.ch



AUSKUNFT UND ANMELDUNG

Landesplattenberg Engi

Sernftalstrasse 109

8765 Engi

Telefon 055 642 55 55

info@landesplattenberg.ch

www.landesplattenberg.ch



Unterstützt durch:

kanton **glarus**



SWISSLOS
Kulturfonds

Glarner
Agenda

G

Glarnerland